





TruckOne Web - Login Form

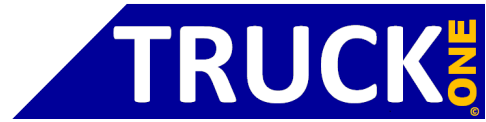
Username

Password

introduci il tuo Username e Password per accedere al sistema, oppure clicca qui per tornare alla [pagina iniziale](#)



TruckOne inc. - 545 East 14 Street #mf New York, NY 10009 – USA
TruckOne-Swiss –Casella Postale Chiasso 1 - Chiasso - (TI)
TruckOne UK LTD – SG18 8HC - Biggleswade
TruckOne-Italy – Via G. da Cermenate 97 – 22063 Cantu' (CO)
Phone: 004191 2280492 (unico numero per tutte le country) - www.truckone.co



**SOFTWARE PER TRASPORTATORI E CASE DI SPEDIZIONI
NAZIONALE ED INTERNAZIONALE e/o filiali Italiane ed Estere
Doganalisti e gestione ecologica del rifiuto -
MULTILINGUA**

Qui di seguito descriviamo brevemente le funzioni principali del prodotto.

- **Modulo Base**

- **Anagrafico**

- Dati Generali
- Dati Commerciali
- Dati Contabili
- Dati Dogana
- Dati Aereo – **Migliorata la gestione dei mittenti conosciuti come da regole IATA**
- Dati Mare
- **Dati SISTRI – Integrato la tracciabilità dei rifiuti con i messaggi NSIS - NEW**
- Aggancio per capogruppo-e filiali
- Aggancio per destinatari e luoghi di consegna
- Gestione tabellare di più numeri di telefono / fax / e-mail divisi anche per reparto di appartenenza
- Invio automatico di fax / e-mail agganciando il tipo di reparto inserito in anagrafico.

- **Gestione offerte Commerciali**

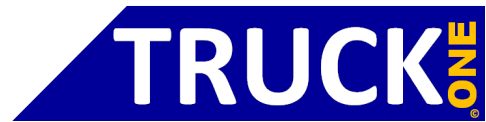
- Inserimento offerte generali e la possibilità di dividere le offerte per classi
- Maggiore flessibilità nell'inserimento delle offerte, divise per codice, area di destinazione, resa o qualsiasi altro parametro richiesto dal cliente
- Copia / incolla da offerte precedenti
- Estremamente semplice è l'aggiornamento delle offerte già esistenti, con la possibilità di selezionarle per cliente, area, resa o qualsiasi altro parametro richiesto dal cliente.

- **Gestione offerte Simulate - NEW**

- Direttamente dall'offerta o dalla creazione delle spedizioni, ora si ha la possibilità di generare offerte / pre fatture con il modo simulato così da avere un costo / ricavo congruo alla società **PRIMA** di formulare l'offerta finale al cliente.
- Questa funzione è disponibile con tutti i moduli di TruckOne



TruckOne inc. - 545 East 14 Street #mf New York, NY 10009 – USA
TruckOne-Swiss –Casella Postale Chiasso 1 - Chiasso - (TI)
TruckOne UK LTD – SG18 8HC - Biggleswade
TruckOne-Italy – Via G. da Cermenate 97 – 22063 Cantu' (CO)
Phone: 004191 2280492 (unico numero per tutte le country) - www.truckone.co



- **Gestione Ritiri Merce comune a tutti i moduli**
 - Permette con estrema facilità di inserire dal call-center il ritiro da effettuare
 - Interrogazione semplificata permette all'ufficio gestione mezzi di pianificare i ritiri/consegne per zone geografiche di destinazione, tenendo costantemente sotto controllo il peso e cubaggio disposti in consegna.
 - Rapporto in tempo reale di tutti i ritiri/consegne con la possibilità di stampare la lista per cliente, padroncini, aree geografiche, periodo o qualsiasi altro parametro richiesto dal cliente
 - Bollettini di ritiro possono essere mandati automaticamente da qualsiasi postazione di lavoro per fax o e-mail direttamente al padroncino
 - Rapporti statistici su qualsiasi parametro richiesto.

- **Gestione Ritiri Merce WEB (lato cliente) - NEW**
 - Permette con estrema facilità di inserire il ritiro da effettuare direttamente dal cliente del trasportatore. Successivamente il magazzino di spedizione darà conferma dell'avvenuta prenotazione con data e ora di ritiro merce. Il cliente potrà anche allegare documentazione necessaria per il trasportatore che effettuerà il ritiro

- **Gestione Mezzi**
 - Scheduling completo del mezzo (targa, registrazione, portata, scadenze tagliandi assicurazione, calendario controllo periodico mezzo.)
 - Gestione costi mezzo per viaggio, settimana, mese o anno
 - Statistiche costi/consumi a chilometro o a giornata.

- **Gestione Autisti**
 - Anagrafico autisti
 - Possibilità di associare l'autista al suo mezzo a scopo valutazione costi

- **Gestione Commerciali**
 - Gestione contratti commerciali, con history di ogni offerta
 - Budget stimato per commerciale diviso per area e periodo di tempo
 - Creazione automatica dell'offerta trasferendo la stessa dalle proposte di offerta al menu definitivo, non appena l'offerta è accettata dal cliente.
 - History di tutte le offerte create con la possibilità di selezionarle e dividerle da quelle "in sospeso".
 - Archiviazione dei contratti per ordine alfabetico, area, operatore commerciale o qualsiasi altro parametro richiesto dal cliente.
 - Qualsiasi tipo di rapporto statistico su richiesta





- **Gestione Filiali**

- Installazione sul posto con personale poliglotta specializzato per filiali italiane e estere.

- **Gestione EDI**

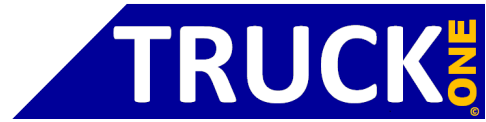
- Reingegnerizzata la gestione EDI ver. 90D
- Possibilità di in/out di file XML
- Possibilità di personalizzare i uno o più segmenti in base a chi trasmette/riceve

- **Esportazione dati**

- Possibilità di estrarre qualsiasi tipo di dati richiesti da tutti i principali sistemi in uso con l'Advance Query.
- Creazione report personalizzati per società e utente con Crystal Report
- Possibilità di schedare eventi o interrogazioni su Query



TruckOne inc. - 545 East 14 Street #mf New York, NY 10009 – USA
TruckOne-Swiss –Casella Postale Chiasso 1 - Chiasso - (TI)
TruckOne UK LTD – SG18 8HC - Biggleswade
TruckOne-Italy – Via G. da Cermenate 97 – 22063 Cantu' (CO)
Phone: 004191 2280492 (unico numero per tutte le country) - www.truckone.co



- **TERRA**

- **Gestione Borderò**

- Estremamente facile è l'inserimento di tutti i dati della spedizione richiamando semplicemente il ritiro inserito precedentemente. **Oppure richiamando il nr.di DDT caricato dal cliente attraverso uno scambio dati FTP/EDI**
- Gestione dei C.O.D: prego vedere descrizione dettagliata elencata sotto.
- Gestione carico / scarico di magazzino, viene effettuato tramite il carico e scarico dei borderò, prego vedere descrizione dettagliata elencata sotto.
- **PRE-Fatturazione costi/ricavi** automatica direttamente dal borderò agganciando l'offerta inserita nel menu offerte

- **Gestione distinte di carico**

- Lista di carico completa che riporta per ogni singola spedizione tutte le informazioni richieste (mittente, destinatario, luogo di consegna finale, nr colli, peso, cubaggio, marcature, nome del trasportatore, numero d'entrata a magazzino, data di arrivo a magazzino...) vogliate notare che tutte queste informazioni sono inserite direttamente dal sistema raccogliendo le stesse dai dati inseriti precedentemente con i ritiri/borderò senza alcuna necessità di riportarli manualmente.
- Possibilità di identificare, alla fine, le spedizioni non consegnate.
- Controllo automatico del peso, volume massimo caricato e redditività del viaggio
- Stampa pre-distinta di carico
- Stampa CMR singole per consegne dirette, groupage o spedizioni multi mittenti destinati allo stesso destinatario, riportando marcature, nr colli, peso cubaggio e descrizione merce per ogni singola spedizione.
- Stampa controllo costi / ricavi presunti per mezzo e singola spedizione

- **Gestione Magazzino**

- Controllo automatico inventario in tempo reale in entrata e in uscita direttamente dai dati del ritiro e borderò
- Possibilità di scarico parziale per ogni singola spedizione e rapporto completo di tutte le transazioni effettuate per spedizione, ordine, articolo o qualsiasi altro parametro richiesto dal cliente.
- Tutte le transazioni (in e out) per ogni singolo articolo riportano tutte le informazioni richieste (dati, nr colli, peso, cubaggio, riferimenti, corriere in questione, costi, incassi e ovviamente il resoconto finale dello stesso)
- Tutte le informazioni sopra citate possono essere stampate o semplicemente inviate per fax o e-mail direttamente dalla postazione di lavoro.

- **Gestione C.O.D.**

- Possibilità di interrogare i COD ancora aperti o chiusi selezionando il mittente, destinatario, zona, valore, mezzo, padroncino, filiale o data



TruckOne inc. - 545 East 14 Street #mf New York, NY 10009 – USA

TruckOne-Swiss –Casella Postale Chiasso 1 - Chiasso - (TI)

TruckOne UK LTD – SG18 8HC - Biggleswade

TruckOne-Italy – Via G. da Cermenate 97 – 22063 Cantu' (CO)

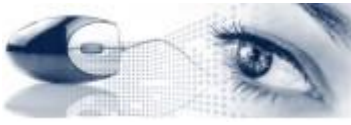
Phone: 004191 2280492 (unico numero per tutte le country) - www.truckone.co



- Chiusura C.O.D con stampa automatica rimessa documenti che riporta tutti i dati inerenti alla spedizione stessa.
- **Gestione ENS/ EXS nuova modalità di trasmissione alla dogana per chi non ha la domiciliata**
- **Gestione Fatturazione Clienti**
 - Possibilità di fatturare per l'intero mezzo
 - Possibilità di fatturare per linea / zona
 - Fatturazione manuale con selezione dell'offerta cliente.
 - Generazione lista controllo fatture
 - Generazione fatture da mezzo fax / e-mail / PDF direttamente dalla postazione di lavoro
 - **Archiviazione automatica di tutti i documenti prodotti nel documentale**
- **Gestione Fatturazione Fornitori**
 - Controllo automatico fatture passive in entrata per fornitore o zona
 - **Registrazione automatica da FormRecognition**
 - Situazione costi di ritiro per mese di competenza
 - Statistiche costi per trasportatore, viaggio, media per metro cubo, periodo, o qualsiasi altro parametro richiesto dal cliente
- **Gestione Danni di trasporto**
 - Registrazione danni di trasporto
 - Stampa di lettere standard di responsabilità ai padroncini o terzi
 - Stampa di lettere standard di notifica alle compagnie di assicurazione
 - Lista di controllo rimborsi ancora aperti con relativa stampa
 - Liquidazione danno e relativa chiusura pratica
 - Possibilità di interrogazioni o statistiche sui danni divisi per cliente, zona, trasportatore, filiale, periodo di tempo o qualsiasi altro parametro richiesto
- **Stampe**
 - Tutte le stampe posso essere riprodotte e inviate a mezzo fax / e-mail o la creazione di PDF direttamente dalla postazione di lavoro ed archiviate nella gestione documentale.



TruckOne inc. - 545 East 14 Street #mf New York, NY 10009 – USA
TruckOne-Swiss –Casella Postale Chiasso 1 - Chiasso - (TI)
TruckOne UK LTD – SG18 8HC - Biggleswade
TruckOne-Italy – Via G. da Cerninate 97 – 22063 Cantu' (CO)
Phone: 004191 2280492 (unico numero per tutte le country) - www.truckone.co



- **Mare Export**

- **Gestione Consegna merce**

- Estremamente semplice è l'inserimento di tutti i dati della spedizione, richiamando semplicemente il ritiro inserito precedentemente.
- Controllo automatico inventario in tempo reale in entrata e in uscita direttamente dai dati del ritiro e borderò
- Possibilità di scarico parziale per ogni singola spedizione e rapporto completo di tutte le transazioni effettuate per spedizione, ordine, articolo o qualsiasi altro parametro richiesto dal cliente
- Tutte le transazioni (in e out) per ogni singolo articolo riportano tutte le informazioni richieste (dati, nr colli, peso, cubaggio, riferimenti corriere in questione, costi, incassi e ovviamente il resoconto finale dello stesso)
- Tutte le informazioni sopra citate possono essere stampate o semplicemente inviate per fax o e-mail direttamente dalla postazione di lavoro

- **Prenotazione container**

- Permette la prenotazione dei container alla compagnia marittima via fax o e-mail direttamente dalla postazione di lavoro.
- Prenotazione tramite modulo WEB INTTRA oppure direttamente tramite web services

- **Gestione Master**

- Apertura pratiche singole
- Apertura multi - pratiche
- Check file – il sistema controlla automaticamente che tutte le informazioni necessarie siano state inserite correttamente.
- Alla chiusura della pratica generazione delle pre-fatture agganciate all'offerta precedentemente inserita.
- Stampa lista arrivi merce
- Stampa rimesse documenti

- **Gestione Consolidata**

- **Distinta magazzino**

- Lista di carico completa che riporta per ogni singola spedizione tutte le informazioni richieste (mittente, destinatario, luogo di consegna finale, nr colli, peso, cubaggio marche, nome del trasportatore che ha ritirato la merce, numero entrata a magazzino, data di arrivo a magazzino). Vogliate notare che tutte queste informazioni sono inserite direttamente dal sistema, raccogliendo le stesse dai dati inseriti precedentemente con i ritiri/borderò, senza alcuna necessità di riportarli manualmente.
- Controllo automatico del peso, volume caricato e redditività del container
- Stampa pre-distinta carico



TruckOne inc. - 545 East 14 Street #mf New York, NY 10009 – USA

TruckOne-Swiss –Casella Postale Chiasso 1 - Chiasso - (TI)

TruckOne UK LTD – SG18 8HC - Biggleswade

TruckOne-Italy – Via G. da Cermenate 97 – 22063 Cantu' (CO)

Phone: 004191 2280492 (unico numero per tutte le country) - www.truckone.co



- Stampa controllo costi/ricavi per container e singola spedizione

- **Distinta dogana al porto**
 - Con i soli dati del container / sigilli automaticamente si crea la distinta dogana al porto
 - Trasmissione distinta allo spedizioniere doganale direttamente da ogni postazione di lavoro per fax o e-mail

- **Istruzioni B/L alla compagnia**
 - Richiamando la consolidata creata precedentemente si ha la possibilità di creare due istruzioni B/ L
 1. Prendendo tutti i dati da pratica
 2. Prendendo tutti i dati dall'emissione delle B/L

- **Conferma partenza nave**
 - Richiamando la consolidata e completando i dati mancanti il sistema genera automaticamente la conferma partenza nave
 - Stampa della conferma partenza nave

- **Gestione B/L**
 - **Creazione B/L**
 - L'emissione B/L viene fatta richiamando la pratica o sotto-pratica
 - Oppure creando una B/L completamente vuota

- **Manifest**
 - **Emissione Manifest**
 - Richiamando la consolidata creata precedentemente si ha la possibilità di creare due tipologie di manifest
 1. Prendendo tutti i dati dalla pratica
 2. Prendendo tutti i dati dall'emissione delle B/L
 3. **Trasmissione manifest ad operatori doganali esterni**

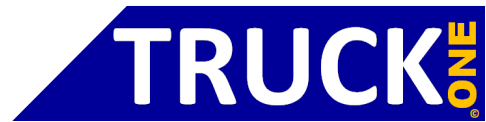




- **Mare Import**
 - **Crea Consolidata**
 - Consente la gestione della consolidata Import
 - **Stampe**
 - Ordine di trasporto container
 - Liberatoria
 - Manifesto di carico
 - Distinta di scarico
 - **Crea pratiche agganciate alla consolidata**
 - **Stampe**
 - Conferma arrivo merce LCL
 - Conferma arrivo merce FCL
 - Conferma arrivo merce CESSIONE
 - Disposizioni doganali
 - Prontezza doganale
 - Cessione merce groupage
 - Cessione merce completo
 - Bollettino di consegna merce
 - **Ricerche avanzate (import/export)**
 - Possibilità di effettuare qualsiasi tipo di ricerca per numero di spedizione, data, peso, colli, articoli spediti mittente, destinatario o qualsiasi altro parametro richiesto dal cliente
 - **Mare Fatturazione Export / Import / Manuale**
 - **Crea pre-fatture**
 - Fatturazione automatica per container
 - Fatturazione automatica per zone
 - Fatturazione manuale su richiesta
 - Lista di controllo fatture
 - Possibilità di inviare le fatture per fax, e-mail, pdf direttamente dalla postazione di lavoro
 - Contabilizzazione fatture
- **Gestione ENS/ EXS nuova modalità di trasmissione alla dogana per chi non ha la domiciliata**
- **MSC Link – Accordo con MSC per invio/ricezione Manifest (MMA) e successiva trasmissione telematica Agenzia Dogane**



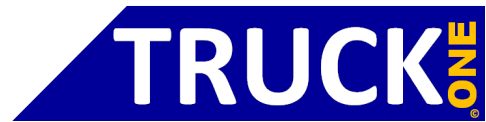
TruckOne inc. - 545 East 14 Street #mf New York, NY 10009 – USA
TruckOne-Swiss –Casella Postale Chiasso 1 - Chiasso - (TI)
TruckOne UK LTD – SG18 8HC - Biggleswade
TruckOne-Italy – Via G. da Cermenate 97 – 22063 Cantu' (CO)
Phone: 004191 2280492 (unico numero per tutte le country) - www.truckone.co



- **Aereo – Export – Import**
 - Operativo
 - Stock e prenotazioni
 - Spedizioni
 - Manifest
 - Controllo voli
 - Creazione fatture corrispondente
 - Distinta SEA
 - Fatturazione
 - Danni
 - C.O.D.
 - Stampe
 - Ricerche Avanzate
 - **Trasmissione Manifest ad operatori doganali esterni**
 - **AMS / TRAXXON**
 - Gestione, ricezione / spedizione automatica AMS
 - Gestione, ricezione / spedizione automatica TRAXXON
 - **Gestione ENS/ EXS nuova modalità di trasmissione alla dogana per chi non ha la domiciliata**
 - **NEW** - **Prenotazione voli con trasmissione Webservice delle compagnie aeree**



TruckOne inc. - 545 East 14 Street #mf New York, NY 10009 – USA
TruckOne-Swiss –Casella Postale Chiasso 1 - Chiasso - (TI)
TruckOne UK LTD – SG18 8HC - Biggleswade
TruckOne-Italy – Via G. da Cernate 97 – 22063 Cantu' (CO)
Phone: 004191 2280492 (unico numero per tutte le country) - www.truckone.co



- **Dogana – modulo certificato AEO dall'Agencia delle Dogane dal 1 marzo 2010**
 - **L'UNICO in EUROPA**

Il modulo gestisce anche le bolle per conto terzi clienti ovvero dichiarazioni doganali gestite da un doganalista ma fisicamente stampate ed archiviate presso il suo cliente

NEW *l'addove possibile le trasmissioni di alcuni tipi record avviene tramite web service*

- **Operativo Export**
 - **Aggancio per pratica dall'operativo terra – mare – aereo (o aggancio da software di terze parti)**
 - **Gestione procedura di domiciliazione export / transito / SICUREZZA**
 - Possibilità di creare bolle preimpostate
 - Compilazione bolla doganale
 - Gestione EUR1/ATR1
 - Gestione NE
 - Gestione M2
 - Gestione INF
 - Gestione fatture-pratiche direttamente dalla compilazione bolla
 - Check automatico della validità dei campi
 - Chiusura bolla
 - Creazione flusso – Floppy / EDI
 - Operazioni di firma e verifica **SENZA FirmaVerifica**
 - Acquisizione della risposta dalla dogana e aggiornamento del registro di procedura.
 - Gestione preavvisi e/o @mail in dogana
 - **Gestione bolle in linea o NCTS / TIR/SICUREZZA**
 - Possibilità di creare bolle preimpostate
 - Compilazione bolla doganale
 - Gestione EUR1/ATR1
 - Gestione NE
 - Gestione M2
 - Gestione INF
 - Gestione fatture-pratiche direttamente dalla compilazione bolla
 - Check automatico della validità dei campi
 - Chiusura bolla
 - Creazione flusso – Floppy / EDI
 - Operazioni di firma e verifica **SENZA FirmaVerifica**
 - **Acquisizione messaggi (X – N – L - Q - W – C – S – M – V - 2) in automatico se l'utente ha il modulo di acquisizione installato su server**



TruckOne inc. - 545 East 14 Street #mf New York, NY 10009 – USA
TruckOne-Swiss –Casella Postale Chiasso 1 - Chiasso - (TI)
TruckOne UK LTD – SG18 8HC - Biggleswade
TruckOne-Italy – Via G. da Cermenate 97 – 22063 Cantu' (CO)
Phone: 004191 2280492 (unico numero per tutte le country) - www.truckone.co



- **Gestione stampe domiciliata**
 - **(AIDA)**
 - Stampa di TUTTE le copie telematiche su laser
 - Stampa bolle non svincolate a destino
 - Stampa bolle appurate e non
 - Stampa rendiconto giornaliero
 - Stampa registro di controllo per la dogana
- **Operativo import Diretta e/o Domiciliata e/o con sdog. Telematico (AIDA)**
- **Aggancio per pratica dall'operativo terra – mare – aereo (o aggancio da software di terze parti)**
 - Aggancio per pratica dall'operativo terra – mare – aereo
 - Generazione pre-bolla dal magazzino di temporanea custodia
 - Gestione Fonogrammi
 - Possibilità di creare bolle reimpostate
 - Compilazione bolla doganale
 - Gestione DV1
 - Gestione M2
 - Gestione INF
 - Gestione fatture-pratiche direttamente dalla compilazione bolla
 - Check automatico della validità dei campi
 - Chiusura bolla
 - Creazione flusso – Floppy / EDI /
 - Operazioni di firma e verifica **SENZA FirmaVerifica**
 - Acquisizione della risposta dalla dogana e aggiornamento del registro di procedura.
 - Gestione differito e scadenze on line **(in ambiente di prova)**
 - **Generazione automatica avvisi di pagamento differito**
- **Gestione stampe**
 - Stampa registro di procedura
 - Stampa controllo giornaliero



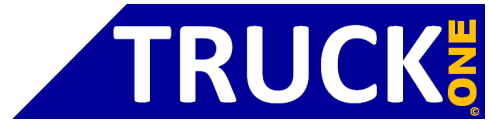


Gestione temporanea custodia / CARGO colloquio con TERMINAL CONTAINER /
Manifesti Entrata – Uscita Merce **NEW pre-clearing**

- Creazione messaggi di introduzione nel magazzino
 - Generazione EDI per la dogana
 - Acquisizione messaggi e stampa schede di introduzione
 - Stampa tabulato giornaliero per la dogana
 - Stampa tabulato giornaliero interno
- **Intrastat**
 - **Operativo**
 - Possibilità di acquisire dati esterni da clienti sia da file scambi.cee che da file excel in qualsiasi tracciato
 - Possibilità di acquisire fatture con scanner e automaticamente registrate in bozza documento
 - Acquisizione dati
 - Controllo congruenza
 - Stampa lista di controllo
 - Generazione in Cessioni / Acquisti / Rettifiche / Servizi
 - Compilazione modelli Cessioni / Acquisti / Rettifiche / Servizi
 - Compilazione dichiarazione Black List
 - Stampe di controllo
 - Generazione su modelli prestampati o su laser
 - Generazione floppy / edi con firma elettronica alla dogana
 - Generazione automatica pre-fatture
 -
 - **Fatturazione / Dogana - Export – Intrastat**
 - Gestione pre-fatture dai vari reparti operativi
 - Possibilità di aggiunta e/o modifica delle fatture già generate
 - Generazione fatture
 - Stampe fatture
 - Contabilizzazione



TruckOne inc. - 545 East 14 Street #mf New York, NY 10009 – USA
TruckOne-Swiss –Casella Postale Chiasso 1 - Chiasso - (TI)
TruckOne UK LTD – SG18 8HC - Biggleswade
TruckOne-Italy – Via G. da Cermenate 97 – 22063 Cantu' (CO)
Phone: 004191 2280492 (unico numero per tutte le country) - www.truckone.co



NEW *Gli unici ad aver CREATO un modulo per l'invio / ricezione esiti per il destinatario Autorizzato, NON passando per il deskTop Dogane*

- *IE007 (Notifica di arrivo)*
- *IE008 (Rifiuto)*
- *IE043 (Permesso di scarico)*
- *IE044 (Esito dello scarico)*
- *IE025 (Rilascio a destino)*

CA (Controllo Automatizzato)

VM (Visita Merce)



TruckOne inc. - 545 East 14 Street #mf New York, NY 10009 – USA
TruckOne-Swiss –Casella Postale Chiasso 1 - Chiasso - (TI)
TruckOne UK LTD – SG18 8HC - Biggleswade
TruckOne-Italy – Via G. da Cermenate 97 – 22063 Cantu' (CO)
Phone: 004191 2280492 (unico numero per tutte le country) - www.truckone.co



Dogana – Magazzino Doganale tipo A-B-C-D e magazzino doganale Pubblico

○ **Operativo - Introduzione**

- Introduzione merce in magazzino
- Creazione bolla doganale IM 7
- Gestione avvisi di ricevimento merci alla dogana - cliente
- Stampa tabulato delle merci in arrivo
- Stampa situazione giornaliera di magazzino
- Stampe a richiesta in funzione alle visite doganali

○ **Operativo – Uscita merce**

- Gestione Avvisi di consegna merce
- Gestione merce UNO a MOLTI
- Creazione bolla doganale di uscita merce
- Gestione Scarichi di magazzino
- Stampa giacenze
- Stampa tabulato merci in uscita
- Stampa situazione giornaliera di magazzino
- Stampe a richiesta in funzione alle visite doganali



TruckOne inc. - 545 East 14 Street #mf New York, NY 10009 – USA

TruckOne-Swiss –Casella Postale Chiasso 1 - Chiasso - (TI)

TruckOne UK LTD – SG18 8HC - Biggleswade

TruckOne-Italy – Via G. da Cernate 97 – 22063 Cantu' (CO)

Phone: 004191 2280492 (unico numero per tutte le country) - www.truckone.co



Gestione Telematica Accise

Cos'è ?

Per accisa si intende una imposta sulla fabbricazione e sul consumo.

L'accisa è un'imposta che grava sulla quantità dei beni prodotti, a differenza dell'IVA che incide sul valore. Mentre l'IVA è espressa in percentuale del valore del prodotto, l'accisa si esprime in termini di aliquote che sono rapportate all'unità di misura del prodotto

Progetto

Punti di forza

Il software è in grado di scambiare dati con altri gestionali con un gestionale interno del cliente

Scambiare dati con altri software doganali

Controllo/Gestione automatizzata dei documenti da emettere con cadenza puntuale

Trasmissione/Controllo flussi telematici puntuale all'agenzia delle dogane



TruckOne inc. - 545 East 14 Street #mf New York, NY 10009 – USA
TruckOne-Swiss –Casella Postale Chiasso 1 - Chiasso - (TI)
TruckOne UK LTD – SG18 8HC - Biggleswade
TruckOne-Italy – Via G. da Cermenate 97 – 22063 Cantu' (CO)
Phone: 004191 2280492 (unico numero per tutte le country) - www.truckone.co



Parte in comune a tutti i settori di produzione

- **D.A.A. - (Documento di Accompagnamento Accise in regime sospensivo)**
 - Composizione e modalità di emissione del DAA
 - Appuramento del DAA
 - Obblighi dello speditore
 - Obblighi dell'incaricato del trasporto
 - Obblighi del destinatario
 - Annullamento della spedizione, cambio di destinazione e trasporto alla rinfusa
 - Trasferimenti ad operatori non registrati e a destinatari che operano tramite il rappresentante fiscale

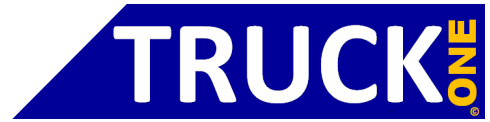
 - Stampe su stampati previdimati
 - Stampe di controllo carico-scarico magazzino e reintroduzione in deposito
 - Gestione invio-ricezione flussi telematici
 - Gestione invio-ricezione dati mensili di appuramento del DAA

- **D.A.S. - (Documento di Accompagnamento ad accisa Assolta)**
 - Documento di accompagnamento semplificato
 - Composizione e modalità di emissione del DAS
 - Obblighi dello speditore
 - Obblighi dell'incaricato del trasporto
 - Obblighi del destinatario
 - Trasporti collettivi a mezzo di normali imprenditori e ad opera di pubblico servizio
 - Reintroduzione di prodotti ad accisa assoluta nel deposito mittente
 - Cambio di destinazione
 - Reintroduzione nel deposito mittente o cambio di destinazione di prodotti ad accisa assoluta nel caso in cui lo speditore sia un esercente deposito fiscale

 - Stampe su stampati previdimati
 - Stampe di controllo carico-scarico magazzino e reintroduzione in deposito
 - Gestione invio-ricezione flussi telematici
 - Gestione invio-ricezione dati mensili di appuramento del DAS

 - Attestazione della prestazione della garanzia o del pagamento dei diritti di accisa
 - Integrazione con modulo dogana per emissione DAU import-export
 - Integrazione con magazzino doganale per entrate, uscite, mov. contabili





Settore alcoli

- **Depositari autorizzati**

- Gestione Contrassegni di stato
- Gestione Lotti
- Carico
- Scarico
- Chiusura telematica
- Gestione movimentazione prodotti
- Carico
- Scarico
- Re/Introduzione in deposito
- Giacenze prodotti
- Giacenze riepilogative mensili

- **Telematico**

- Riepilogo crediti e riaccrediti
- Riepilogo dell'accisa
- Garanzia sulla circolazione
- Movimentazione contrassegni di stato

- **Gestione Ravvedimenti**

- Processi di fallback
- Contabilità depositi fiscali
- Accrediti
- Riepilogo d'imposta
- Conti garanzia
- Movimentazione contrassegni di stato
- Ravvedimento





Depositi autorizzati per la fabbricazione di aromi

- **Gestione movimentazione prodotti**
Carico / Scarico
Re/Introduzione in deposito
Giacenze prodotti
Giacenze riepilogative mensili
- **Telematico**
Riepilogo crediti e riaccrediti
Riepilogo dell'accisa
Garanzia sulla circolazione
- **Gestione Ravvedimenti**
Processi di fallback
Contabilità depositi fiscali
Accrediti
Riepilogo d'imposta
Conti garanzia
Ravvedimento

Esercenti e depositi commerciali

- **Gestione movimentazione prodotti**
Carico / Scarico
Re/Introduzione in deposito
Giacenze prodotti
Giacenze riepilogative mensili
Gestione Contrassegni di stato
Gestione Lotti
Carico
Scarico
Chiusura telematica
- **Telematico**
Movimentazione prodotti
Movimentazione contrassegni di stato





- **Gestione Ravvedimenti**
Processi di fallback
Contabilità depositi fiscali
Movimentazione contrassegni di stato

Operatori professionali e rappresentanti fiscali

- **Gestione Contrassegni di stato**
Gestione Lotti
Carico / Scarico
Chiusura telematica
- **Gestione movimentazione prodotti**
Carico / Scarico
Re/Introduzione in deposito
Giacenze prodotti
Giacenze riepilogative mensili
- **Telematico**
Riepilogo crediti e riaccrediti
Riepilogo dell'accisa
Garanzia sulla circolazione
Movimentazione contrassegni di stato
- **Gestione Ravvedimenti**
Processi di fallback
Contabilità depositi fiscali
Riepilogo d'imposta
Conti garanzia
Movimentazione contrassegni di stato
Ravvedimento

Depositari autorizzati nel settore del vino e delle altre bevande fermentate diverse dal vino e dalla birra

- **Gestione movimentazione prodotti**
Carico / Scarico
Re/Introduzione in deposito
Giacenze prodotti
Giacenze riepilogative mensili



TruckOne inc. - 545 East 14 Street #mf New York, NY 10009 – USA
TruckOne-Swiss –Casella Postale Chiasso 1 - Chiasso - (TI)
TruckOne UK LTD – SG18 8HC - Biggleswade
TruckOne-Italy – Via G. da Cermenate 97 – 22063 Cantu' (CO)
Phone: 004191 2280492 (unico numero per tutte le country) - www.truckone.co



- **Telematico**
Garanzia sulla circolazione
- **Gestione Ravvedimenti**
Processi di fallback
Garanzia sulla circolazione
Ravvedimento

Settore prodotti energetici

- **Depositari autorizzati**
Oli lubrificanti e bitumi di petrolio
Esercenti e depositi commerciali
Operatori professionali e rappresentanti fiscali
- **Gestione movimentazione prodotti**
Carico / Scarico
Re/Introduzione in deposito
Giacenze prodotti
Giacenze riepilogative mensili
- **Telematico**
Riepilogo crediti e riaccrediti
Riepilogo tributi
Garanzia sulla circolazione
Ravvedimento
- **Gestione Ravvedimenti**
Processi di fallback
Contabilità depositi fiscali
Riepilogo d'imposta
Conti garanzia
Accrediti
Ravvedimento



TruckOne inc. - 545 East 14 Street #mf New York, NY 10009 – USA
TruckOne-Swiss –Casella Postale Chiasso 1 - Chiasso - (TI)
TruckOne UK LTD – SG18 8HC - Biggleswade
TruckOne-Italy – Via G. da Cermenate 97 – 22063 Cantu' (CO)
Phone: 004191 2280492 (unico numero per tutte le country) - www.truckone.co



Documentazione da produrre per tutti i settori sopra esposti

- **Alcoli**

Registro prodotti finiti

Modello F-24

Allegato al documento amministrativo di accompagnamento

D.a.a. - fronte

D.a.a. - retro

D.a.s. - fronte

Attestazione della prestazione della garanzia o del pagamento dei diritti di accisa

Comunicazione di lavorazione prodotti intermedi

Distinta dei documenti amministrativi di accompagnamento

Richiesta rilascio licenza fiscale e codice di accisa per l'istituendo deposito

Richiesta rilascio licenza fiscale per l'istituendo deposito/opificio di trasformazione di prodotti alcolici assoggettati ad accisa

Richiesta bollatura Registro di carico e scarico Documenti di accompagnamento

Richiesta bollatura Mod. D.A.A./D.A.S. Tipo amministrativo.

Domanda rilascio licenza vendita prodotti alcolici

Richiesta rilascio licenza fiscale e codice di accisa per l'istituendo deposito fiscale

Archivio SEED comunitario – Richiesta di conferma dati.

Richiesta bollatura Mod. D.A.A. (Tipo Amministrativo)

Modello di atto fideiussorio assicurativo

Modello polizza bancaria

Atto fidejussorio rilasciato a garanzia delle accise relative ai contrassegni di stato

Note pratiche generali tenuta registri

Registro semilavorati

Registro delle partite ricevute e spedite in sospensione di accisa

Registro di movimento globale di magazzino

Registro delle preparazioni

Registro dei cali per “operazioni semplici”

Registro di carico e scarico – d.a.a.

Registro materie prime

- **Bevande e cocktail**

Bevanda aromatizzata a base di vino e cocktail aromatizzati a base di prodotti vitivinicoli

Registro bevande e cocktail

Registro bevande frontespizio



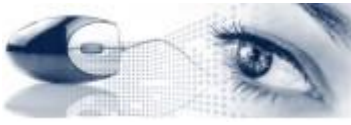
TruckOne inc. - 545 East 14 Street #mf New York, NY 10009 – USA

TruckOne-Swiss –Casella Postale Chiasso 1 - Chiasso - (TI)

TruckOne UK LTD – SG18 8HC - Biggleswade

TruckOne-Italy – Via G. da Cermenate 97 – 22063 Cantu' (CO)

Phone: 004191 2280492 (unico numero per tutte le country) - www.truckone.co



NEW - Logistica - Un software unico per la gestione intelligente dello spazio e del tempo

COS'È TruckOne - LOG

La merce è stata ricevuta, prodotta o spedita? È già stata immagazzinata?

In quale locazione è stoccata? Sul materiale è in corso un controllo qualitativo? La preparazione dell'ordine è stata completata?

Per rispondere a domande come queste è sufficiente un click del mouse, grazie al software TruckOne - LOG che rappresenta la soluzione semplice ed economica anche alle problematiche di magazzino più complesse.

Grazie alla sua struttura modulare e alle elevate possibilità di personalizzazione studiate in stretta collaborazione con il cliente, il pacchetto **TruckOne - LOG** è impiegabile in tutti i settori merceologici ed applicabile in tutte le aziende che puntino a velocizzare e razionalizzare le operazioni di carico e scarico delle merci a magazzino, a sfruttare al meglio lo spazio disponibile per lo stoccaggio, a semplificare gli inventari, ad ottimizzare i percorsi dei carrellisti, a ridurre gli errori e ad evitare di subordinare l'efficienza del magazzino alla presenza di personale esperto.

COME FUNZIONA TruckOne – LOG

TruckOne – LOG è in grado di localizzare in tempo reale l'ubicazione più consona in cui stoccare la merce in entrata e quella da cui conviene prelevare il materiale in uscita, sulla base di algoritmi di ottimizzazione studiati con il cliente al fine di massimizzare l'efficacia e l'efficienza delle attività di magazzino.

Il personale del magazzino riceve tali informazioni direttamente sui terminali portatili che ha in dotazione: non deve percorrere lunghe distanze per ricevere istruzioni e può pertanto dedicarsi in modo più efficiente al proprio lavoro, senza tempi morti e senza necessità di liste cartacee. Il pacchetto offre, inoltre, la possibilità di visualizzare a video, su PC, la mappatura personalizzata dei magazzini, fornendo indicazioni semplici ed immediate circa il livello di saturazione delle singole locazioni, dati di giacenza aggiornati in tempo reale ed informazioni statistiche relative alla produttività del magazzino.

Vantaggi di TruckOne – LOG

- Sfrutta al meglio lo spazio disponibile per lo stoccaggio
- Semplifica gli inventari
- Ottimizza i percorsi dei carrellisti
- Riduce gli errori
- Evita di subordinare l'efficienza del magazzino alla presenza di personale esperto
- Velocizza e razionalizza le operazioni di carico e scarico delle merci a magazzino



TruckOne inc. - 545 East 14 Street #mf New York, NY 10009 – USA
TruckOne-Swiss –Casella Postale Chiasso 1 - Chiasso - (TI)
TruckOne UK LTD – SG18 8HC - Biggleswade
TruckOne-Italy – Via G. da Cermenate 97 – 22063 Cantu' (CO)
Phone: 004191 2280492 (unico numero per tutte le country) - www.truckone.co



Obiettivi concreti con TruckOne – LOG

- Costi di movimentazione : **- 40%** **Abbattimento costi di magazzino dal 20 al 50%**
- Produttività degli operatori : **+32%**
- Colli prelevati : **+30%**
- Accuratezza in fase di picking : **99,2%**
- Accuratezza inventariale : **99,2%**



TruckOne inc. - 545 East 14 Street #mf New York, NY 10009 – USA
TruckOne-Swiss –Casella Postale Chiasso 1 - Chiasso - (TI)
TruckOne UK LTD – SG18 8HC - Biggleswade
TruckOne-Italy – Via G. da Cermenate 97 – 22063 Cantu' (CO)
Phone: 004191 2280492 (unico numero per tutte le country) - www.truckone.co



ARCHIVIAZIONE DOCUMENTALE

L'archiviazione documentale in arrivo per fine anno (come da circolare dell'Agenzia delle Dogane n. 22/d del 26/11/2009) imposta i parametri per il fascicolo elettronico.

TruckOne ha integrato **TUTTI i moduli software**, con la nuova procedura di archiviazione documentale come si evince dalla circolare 22/d con disponibilità **immediata**.

o **Benefici del modulo**

- o Risparmio di tempo (e denaro) attraverso l'accesso e scambio più veloce delle informazioni
- o Sicurezza dei dati criptati e contenuti in un unico punto facilmente controllabile
- o Riduzione della carta stampata con conseguenti vantaggi ambientali / costi
- o Miglioramento della comunicazione interna/esterna. Aumento della collaborazione tra le persone e dell'accesso all'informazione e condivisione della conoscenza
- o Sensibile diminuzione dei costi di gestione della documentazione dovuti ai tagli dei costi di stampa di riproduzione e distribuzione
- o Migliora e valorizza i collaboratori e clienti orchestrando le loro attività e rendendo agili e leggeri i processi di business

o **Caratteristiche**

o **Ricerca**

- E' il fulcro di tutto il modulo, l'interfaccia per ricercare le informazioni archiviate.
- Permette operazioni di confronto logiche sui campi di ricerca associati al tipo di documento.

o **Profilo documento personalizzabile**

- o Ad ogni documento vengono associate una serie di informazioni che lo caratterizzano. I campi che compongono il profilo del documento possono essere personalizzati dall'amministratore per tipologia di documento. Tutti i campi definiti nel profilo del documento sono chiavi di ricerca.

o **Fascicoli (punto specificato della norma nella circolare 22/d)**

- o Con i fascicoli possiamo raggruppare anche automaticamente, i documenti in modo intuitivo.

o **Log (oltre la circolare 22/d !)**

- o Ogni operazione svolta sui documenti viene tracciata e registrata su un file di log. In questo modo sarà sempre possibile stabilire chi ha fatto cosa.



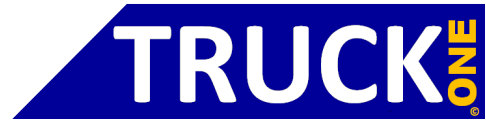
TruckOne inc. - 545 East 14 Street #mf New York, NY 10009 – USA

TruckOne-Swiss –Casella Postale Chiasso 1 - Chiasso - (TI)

TruckOne UK LTD – SG18 8HC - Biggleswade

TruckOne-Italy – Via G. da Cermenate 97 – 22063 Cantu' (CO)

Phone: 004191 2280492 (unico numero per tutte le country) - www.truckone.co



- **Archiviazione**
 - **Non solo documenti !!!** il modulo permette anche di archiviare qualunque tipo di file direttamente dal file system, da scanner, e da spool di stampa in modo automatico.
 - **Conservazione sostitutiva (CNIPA 19/2/04 n. 11/2004 e specifiche circolare 22/d)**
 - Il modulo è allineato alle nuove normative in materia di archiviazione documentale che finalmente sanciscono le 'regole tecniche per la riproduzione e la conservazione di documenti su supporto ottico idoneo a garantire la conformità dei documenti originali – Art. 6, commi 1 e 2, del testo unico delle disposizioni legislative e regolamenti in materia di documentazione amministrativa, di cui al Decreto del Presidente della Repubblica 28 dicembre 2000, n. 445
 - **Risparmio di spazio;**
 - **Accesso rapido ai documenti;**
 - **Invio rapido dei documenti tramite e-mail;**
 - **Riduzione dei rischi di danneggiamento dei documenti;**
 - **Gestione dei documenti tramite la semplice archiviazione dei file evitando la stampa.**
- **Sicurezza**
 - Questo è l'aspetto più importante del modulo.
 - Centralizzando la gestione dei documenti possiamo attivare processi di protezione automatiche. Inoltre riusciamo a definire in modo molto veloce le relazioni tra utenti/gruppi/tipi documento e stato documento che stabilisce chi può accedere ai documenti e con quale modalità.
- **Revisioni (oltre la circolare 22/d !)**
 - E' possibile definire se per i documenti deve essere attivata la gestione delle revisioni. Questa manterrà lo storico di tutte le revisioni dei documenti e saranno sempre consultabili.
- **Rubrica**
 - Sincronizzata con TruckOne

E molto altro ancora.....



TruckOne inc. - 545 East 14 Street #mf New York, NY 10009 – USA
TruckOne-Swiss –Casella Postale Chiasso 1 - Chiasso - (TI)
TruckOne UK LTD – SG18 8HC - Biggleswade
TruckOne-Italy – Via G. da Cermenate 97 – 22063 Cantu' (CO)
Phone: 004191 2280492 (unico numero per tutte le country) - www.truckone.co



Gestione ecologia (Ritras) – Il modulo è completamente conforme e certificato ISO14000 –

▪ **INTEGRATO CON IL SISTEMA SISTRI**

• **Caratteristiche principali**

- Acquisizione dati da gestionali esterni
- **Trasmissione dati a impianti (pre consegna del carico)**
- **Acquisizione dati da impianti (dati certificati dall'impianto es. peso reale, q.ta' reale, ecc)**
- **Restituzione dati certificati sul registro di carico / scarico a gestionali esterni**
- Gestione di più registri di carico / scarico / magazzino
- Gestione registri c.to terzi / clienti
- Gestione magazzini c.to terzi
- Gestione automatizzata MUD a fine anno

• **Gestione Ritiri Merce (integrato nel modulo base)**

• **Carico di magazzino (per produttori / destinatari)**

Il carico avviene in modo automatico prendendo i dati dalla gestione ritiri merce e/o inserendoli manualmente nel registro di carico a magazzino.

Gestione in tempo reale della q.tà a magazzino

Gestione Stoccaggio in entrata ed uscita

• **Emissione formulari di trasporto e scheda dati sicurezza sul trasporto**

Ripresa dati dalla gestione ritiri merce, carico di magazzino e completamento degli stessi da parte dell'operatore

Stampa del formulario di trasporto

Registrazione provvisoria sul registro di carico / scarico

Acquisizione dati da impianto e conferma scarichi provvisori.

Completamento dati manuali (registri di carico / scarico, es. formulari emessi alle ditte esterne, ecc)

Stampa dei registri provvisori e definitivi



TruckOne inc. - 545 East 14 Street #mf New York, NY 10009 – USA

TruckOne-Swiss –Casella Postale Chiasso 1 - Chiasso - (TI)

TruckOne UK LTD – SG18 8HC - Biggleswade

TruckOne-Italy – Via G. da Cermenate 97 – 22063 Cantu' (CO)

Phone: 004191 2280492 (unico numero per tutte le country) - www.truckone.co



- **Fatturazione Manuale / formulari**

- Fatturazione automatica per emissione formulari in base ad offerta
- Fatturazione automatica per cliente / destinatario / trasportatore / produttore
- Fatturazione manuale su richiesta
- Lista di controllo fatture
- Possibilità di inviare le fatture per fax, e-mail, pdf direttamente dalla postazione di lavoro
- Contabilizzazione fatture

- **Way – Where Are You ?**

- **Gestione spedizioni su WEB e iPad**

- Grazie alla moderna tecnologia di TRUCK-ONE, oggi è possibile avere il tracking e tracing delle spedizioni per cliente su internet
- Status della spedizione on line (ritiro, partenza e data di consegna)



TruckOne inc. - 545 East 14 Street #mf New York, NY 10009 – USA
TruckOne-Swiss –Casella Postale Chiasso 1 - Chiasso - (TI)
TruckOne UK LTD – SG18 8HC - Biggleswade
TruckOne-Italy – Via G. da Cermenate 97 – 22063 Cantu' (CO)
Phone: 004191 2280492 (unico numero per tutte le country) - www.truckone.co



- **Una caratteristica fondamentale di TRUCK-ONE è l'archiviazione per pratica di tutti i documenti emessi relativi ad essa**
- **Tutte le stampe sono emesse in formato LASER**
- **Tutte le stampe possono essere inviate automaticamente per Fax / E-mail**
- **Creazione in formato PDF di tutti i documenti emessi**
- **Archiviazione elettronica dei documenti**
- **Possibilità di importare/esportare dati in qualsiasi formato standard informatico.**

Requisiti Tecnici ...

Versione su server locale

- **Database**
 - **mySql 5.6 o superiori**
 - **MS-SQL Server 2008 R2 SP14 / 2012 R2**
 - **DB2 V9.2 o DB2 iSeries V5R4M0 – V6R1M0 – V7R1M0 – V7R2M1**
- **Modulo Server (JDK 1.6 o JDK 1.7)**
 - **Windows 2003/2008/2012 R2 - x64**
 - **iSeries (AS/400) dalla versione V6R1M0 o successive**
 - **Linux versione kernel 2.6.4**
 - **MAC OSX – Lion 10.5.7 o superiori**
- **Modulo Client e cloud – browser Mozilla o Google Chrome**
 - **Windows Seven x32 o x64 (2gb ram liberi consigliati)**
 - **Windows 8.1 / 10 Professional Editions**



TruckOne inc. - 545 East 14 Street #mf New York, NY 10009 – USA
TruckOne-Swiss –Casella Postale Chiasso 1 - Chiasso - (TI)
TruckOne UK LTD – SG18 8HC - Biggleswade
TruckOne-Italy – Via G. da Cermenate 97 – 22063 Cantu' (CO)
Phone: 004191 2280492 (unico numero per tutte le country) - www.truckone.co